

# MEMO

## De Blaricummermeent

wonen en werken aan het water

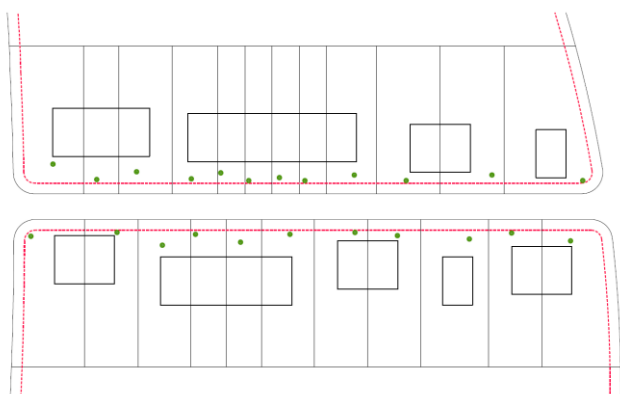
**aan:** Bewoners van De Blaricummermeent  
**van:** Projectbureau De Blaricummermeent – Gemeente Blaricum  
**datum:** juli 2014  
**betreft:** Erfafscheidingen, hagen en bomen

### Bomen in voortuinen

De Blaricummermeent wordt een groene wijk. De hagen én bomen dragen hier aan bij. Zoals u wellicht al gelezen heeft, wordt er per woningkavel één boom geplant. Die boom komt in uw voortuin. De ontwikkelende partij is verantwoordelijk voor de aanplant van de boom. Dat kan u zelf zijn of degene bij wie u de woning heeft gekocht. De ontwikkelende partij kiest het soort boom uit een lijst van boomsoorten die in het Kwaliteitshandboek zijn opgenomen. Hoe meer diversiteit hoe beter. Dit verlevendigt het straatbeeld. Indien u zelf extra bomen wilt planten dan dient u rekening te houden met het onderstaande.

### Belangrijk

- Elke boom wordt geplant in een plantgat dat qua breedte 2x zo breed is als het wortelstelsel van de boom.
- De grond onder de boom moet tot 0,70 meter goed losgemaakt worden.
- De grond in het plantgat moet met compost vermengd worden(maximaal 1/3 van de grond mag compost zijn).



### Afstand bomen in voortuinen tot nutstracé

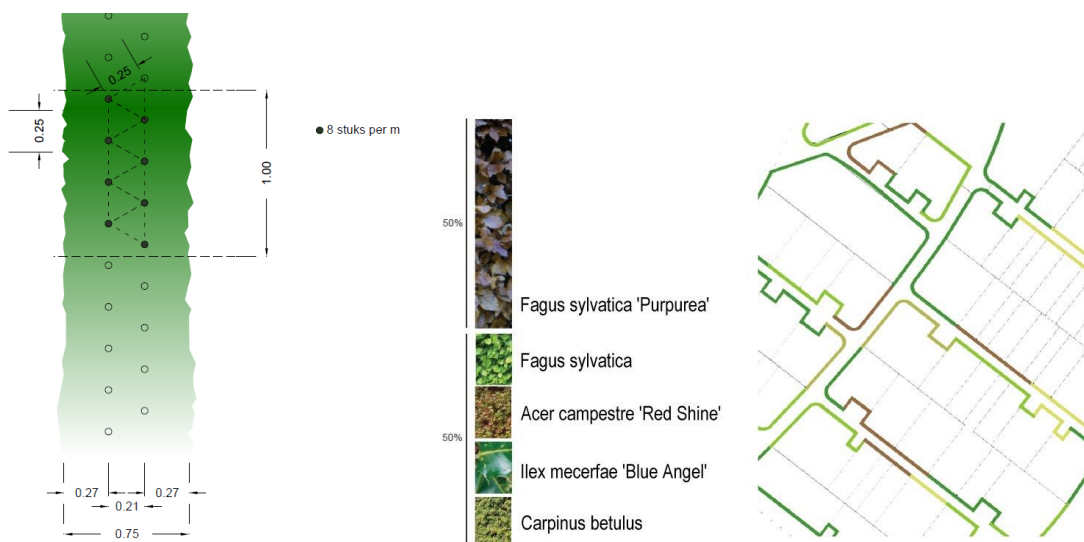
De nutstracés (ondergrondse leidingen) langs de erftoegangswegen liggen op 0,30 meter uit de erfgrrens. Om ervoor te zorgen dat het nutstracé in takt blijft, hebben we een minimale afstand bepaald tussen de rand van het nutstracé en het hart van de boom. Deze is 2,00 meter. Wilt u uw boom dichterbij de erfgrrens (laten) planten? Dat kan. Er moet dan wel worteldoek worden aangebracht om te voorkomen dat de boomwortels het nutstracé doorkruisen. Overleg hierover vooraf met de gemeente.

### Hagen op uitgeefbaar terrein / erfafscheidingen

Een andere manier om het groene karakter van de wijk te ondersteunen is de verplichting om erfafscheidingen in levend groen materiaal uit te voeren. We hebben hiervoor een aantal regels opgesteld. We zetten ze graag voor u op een rij.

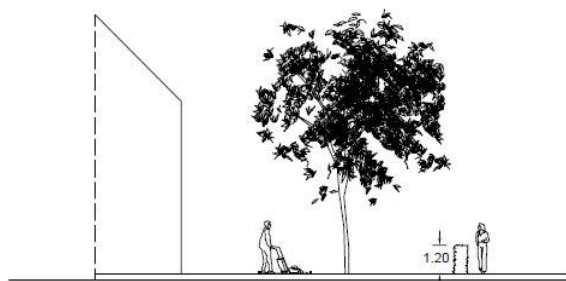
- De hagen staan op de rand van uw erf.
- De ontwikkelende partij/bouwer is verantwoordelijk voor de aanleg van hagen die grenzen aan de openbare ruimte.
- Aanleg van hagen tussen de percelen onderling is in de regel aan de bewoners.

- De hagen die grenzen aan de openbare ruimte mogen over een lengte van maximaal 4,00 meter onderbroken worden voor in-/uitritten.
- De hagen hebben aan de voorzijde een minimale hoogte van 1,00 meter en een maximale hoogte van 1,20 meter.
- Langs achterpaden en langs achter-zijtuinen is de maximale hoogte van de haag 1,70 meter.
- De overgang van een minimale hoogte (1,00 meter) naar een maximale hoogte (1,70 meter) verloopt glooiend over een lengte van tenminste 4,0 meter.
- Gebouwde erfafscheidingen in het zicht, zijn niet toegestaan. Hederaschermen mogen alleen als afscheiding tussen onderlinge percelen, langs achterpaden en interne parkeerhofjes.
- Hekwerken zijn wel toegestaan, mits deze achter de haag geplaatst worden en dus niet zichtbaar zijn vanaf de openbare ruimte. Hekwerken hebben aan de voorzijde een hoogte van maximaal 1,00 meter. Langs achterpaden en langs achtertuinen is de maximale hoogte van het hekwerk 1,70 meter.
- Hagen tussen de kavels onderling, dus niet grenzend aan de openbare ruimte, zijn qua hoogte vrij.
- De hagen, die grenzen aan de openbare ruimte, hebben een breedte van minimaal 0,75 meter (zie tekening voor plantafstanden en -dichtheid).
- De plantafstand tussen de planten onderling (binnen een haag) is in onderstaande tekening aangegeven. Uitgaande van een onderlinge plantafstand van 0,25 meter, moet u minimaal 8 planten in kruisverband, per strekkende meter planten. De grond in het plantgat moet u met compost vermengen (maximaal 1/3 van de grond mag compost zijn).
- In De Blaricummermeent komen onderstaande vijf haagsoorten voor. Ze worden gemengd gebruikt. In ieder deelgebied is wel één haagsoort dominant, waardoor het gebied een specifieke identiteit krijgt. De dominante haagsoort omzoomt 50% van de kavels. De vier andere voorgestelde soorten komen verspreid voor en omzomen de andere helft van de kavels. De keuze voor de haagsoorten van hagen die niet aan de openbare ruimte grenzen is vrij te bepalen.

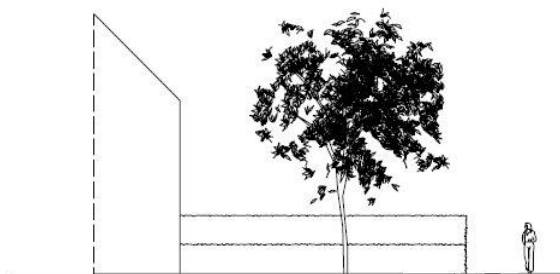


Plantafstanden en -dichtheid van de haag

Voorbeeld wisselende hagen per kavel



Hagen grenzend aan de voorzijde maximale hoogte 1,20 meter en minimale hoogte 1,00 meter.



Hagen tussen de kavels, niet grenzend aan de openbare ruimte, kunnen vrij gekozen worden en hoger zijn.