

## Afdeling /team

Ruimtelijke Ontwikkeling en Openbare Ruimte

Aan: Gemeenteraad Blaricum  
 Portefeuillehouder : A.M.Kennis  
 Datum: 6-8 2018  
 Betreft: Resultaten diverse Snelheidsmetingen Blaricummermeent  
 Steller: Frans Kraaikamp

Sinds begin dit jaar zijn er enkele meldingen ontvangen van bewoners die hebben aangegeven hinder te ervaren van verkeer rond de Floris de V Dreef in Blaricum. Daarom zijn er in mei 2018 verkeerstellingen uitgevoerd in de Blaricummermeent en is ook de snelheidsdisplay (Smiley) geplaatst. Op basis van deze verkeerstellingen is het mogelijk om uitspraken te doen over de hoeveelheid verkeer en de snelheid waarmee dit verkeer gebruik maakt van de wegen in de Blaricummermeent. Hierbij informeren wij u over de uitkomst van de tellingen.

### Onderzochte locaties

In onderstaande afbeelding is te zien welke locaties onderzocht zijn:

1. Floris V dreef ter hoogte huisnummer 49.
2. Floris V Dreef (Stroomzijde) tussen de Stichtseweg en de Floris V Dreef
3. Stroomzijde tussen de Floris V Dreef en de Gooischedreef.



### Methode beoordeling



#### Gemeenschappelijke regeling Blaricum, Eemnes en Laren

Zuidersingel 5,  
3755 AZ Eemnes

Postbus 71,  
3755 ZH Eemnes

t. 035 7513 111  
f. 035 7513 101

info@belcombinatie.nl  
www.belcombinatie.nl

Bij elke meting zijn lussen over de weg geplaatst die de hoeveelheid verkeer, het type verkeer en de snelheid per richting registreren.

#### *Hoeveelheid en type verkeer*

Op basis van de telling kan worden bepaald of het gebruik van de weg in overeenstemming is met de functie en de inrichting die de weg heeft. Een (gebieds)ontsluitingsweg is bedoeld om verkeer af te wikkelen en ook zo ingericht. In een woonstraat staat de verblijfsfunctie meer centraal en is de hoeveelheid verkeer die de wegen gebruikt lager om zo de leefbaarheid te waarborgen. Ook kan er op basis van de telling worden gekeken of er sprake is van een acceptabele hoeveelheid middelzwaar en zwaar verkeer. De volgende voertuigcategorieën zijn hierbij onderscheiden:

- Licht: brommers, auto's, motoren, busjes
- Middelzwaar: kleine vrachtauto's en autobussen
- Zwaar: grotere vrachtwagens en bussen.

#### *Beoordeling snelheidsbeeld*

Bij het beoordelen van het snelheidsbeeld wordt gebruik gemaakt van de maatgevende snelheid V85. Dit is de snelheid die door 85% van al het gemeten verkeer niet wordt overschreden. Deze waarde maakt het ook mogelijk om tellingen onderling te vergelijken en uitspraken te doen of het gedrag van de weggebruikers past bij het type weg en de inrichting die de weg heeft. Als de V85 hoog is – en de inrichting wel juist is – kan worden bekeken of de politie nog iets kan betekenen met handhaving.

Per locatie volgen nu de resultaten.



## Resultaten telpunt 1: Floris V Dreef thv 49

### Hoeveelheid en type verkeer

In onderstaande tabel is te zien hoeveel verkeer er per categorie is gemeten. Vanuit alle metingen, die zijn opgeslagen wordt een gemiddelde werkdagwaarde berekend (24 uur). Deze waarde geeft een goed beeld van de situatie.

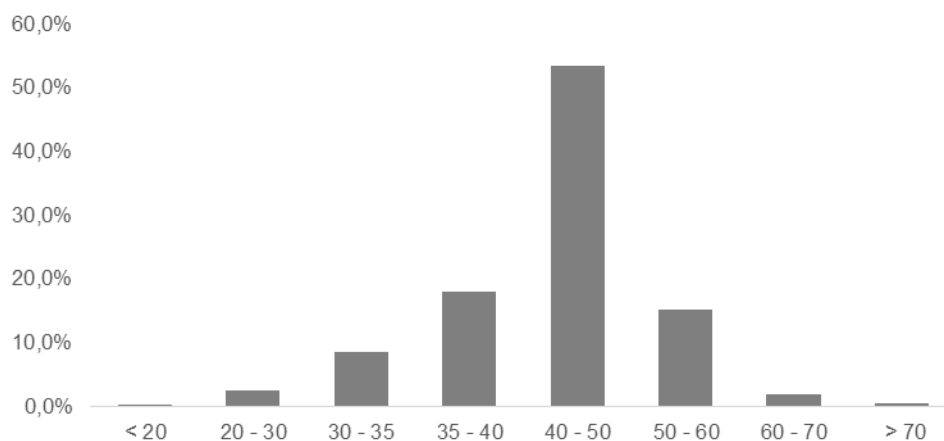
Richting	Licht	Middelzwaar	Zwaar	Totaal
1. Noord naar zuid	1518	45	36	1598
2. Zuid naar noord	1501	50	36	1588
<b>Doorsnede (1+2)</b>	<b>3019</b>	<b>94</b>	<b>72</b>	<b>3186</b>

Op een gemiddelde werkdag (doorsnede) rijden er 3186 motorvoertuigen over de weg. De rijrichting zijn hierbij even zwaar belast. Dit zijn voor een gebiedsontsluitingsweg relatief lage hoeveelheden verkeer. Het aandeel middelzwaar en zwaar verkeer is zoals normaal gesproken wordt waargenomen op een dergelijke weg.

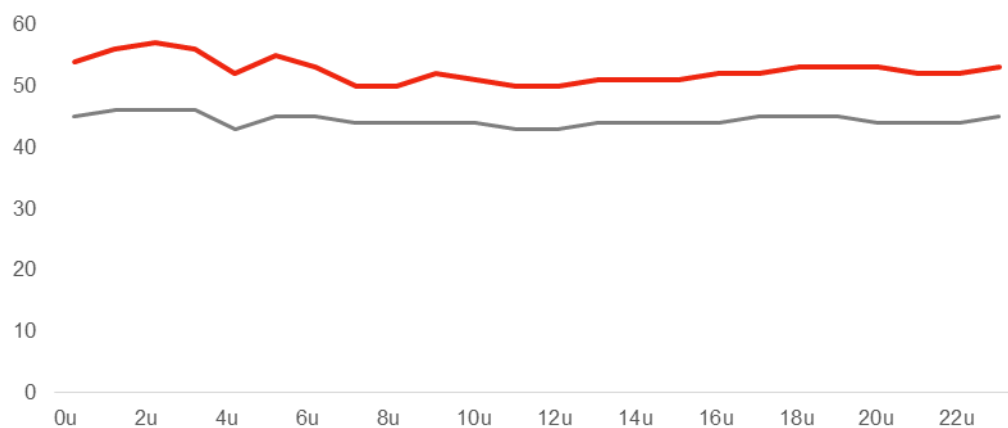
### Beoordeling snelheidsbeeld

1. Noord naar zuid		2. Zuid naar noord		Doorsnede	
Vgem (km/h)	V85 (km/h)	Vgem (km/h)	V85 (km/h)	Vgem (km/h)	V85 (km/h)
44	52	45	52	43	51

De V85 is voor een gemiddelde werkdag gezien over de doorsnede 51 km/u. Een V85 waarde die rond de maximumsnelheid ligt duidt op een goed ingerichte weg, waarbij het gebruik volgt uit de inrichting en de functie die de weg heeft. Er is dan geen noodzaak om extra maatregelen te nemen. Ook handhaving is niet nodig en zal bij de politie geen prioriteit krijgen. In figuur 1a is te zien in welke categorieën de snelheden zijn gemeten. In figuur 1b is het verloop van de gemiddelde snelheid (grijze lijn) en V85 (rode lijn) te zien over 24 uur. Hieruit is te zien dat ook 's avonds en 's nachts geen afwijkende pieken zijn waargenomen.



Figuur 1a: Snelheidsverdeling gemiddelde werkdag etmaal



Figuur 1b: Snelheidsverdeling gemiddelde werkdag etmaal

**Resultaten telpunt 2: Floris V Dreef (stroomzijde) tussen Stichtseweg en de Floris V Dreef.**
*Hoeveelheid en type verkeer*

In onderstaande tabel is te zien hoeveel verkeer er per categorie is gemeten. Vanuit alle metingen wordt een gemiddelde werkdagwaarde getoond (24 uur).

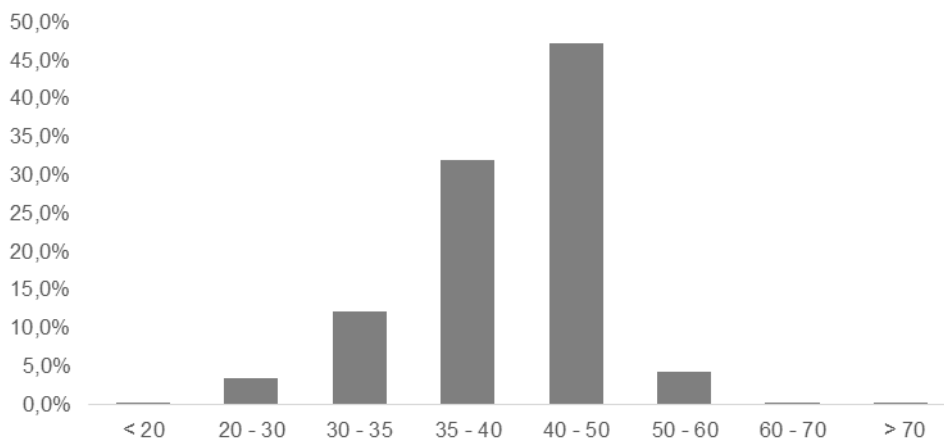
Richting	Licht	Middelzwaar	Zwaar	Totaal
1. Vanaf Stichtseweg richting Floris de V Dreef	1822	58	49	1929
2. Vanaf de Floris V Dreef richting Stichtseweg	1887	60	53	1999
<b>Doorsnede (1+2)</b>	<b>3709</b>	<b>118</b>	<b>101</b>	<b>3928</b>

Op een gemiddelde werkdag rijden er 3928 motorvoertuigen over de weg. De rijrichting zijn hierbij even zwaar belast. Dit zijn voor een gebiedsontsluitingsweg relatief lage hoeveelheden. Het aandeel middelzwaar en zwaar verkeer is zoals normaal gesproken wordt waargenomen op een dergelijke weg.

*Beoordeling snelheidsbeeld*

1. Vanaf Stichtseweg richting Floris de V Dreef		2. Vanaf de Floris V Dreef richting Stichtseweg		Doorsnede	
Vgem (km/h)	V85 (km/h)	Vgem (km/h)	V85 (km/h)	Vgem (km/h)	V85 (km/h)
40	47	42	48	41	48

De V85 is voor een gemiddelde werkdag gezien over de doorsnede 48 km/u. Een V85 waarde die rond de maximumsnelheid ligt duidt op een goed ingerichte weg, waarbij het gebruik volgt uit de inrichting en de functie die de weg heeft. Er is dan geen noodzaak om extra maatregelen te nemen. Ook handhaving is niet nodig en zal bij de politie geen prioriteit krijgen. In figuur 2 is te zien in welke categorieën de snelheden zijn gemeten.



Figuur 2:  
Snelheidsverdeling gemiddelde werkdag etmaal

### Resultaten telpunt 3: Stroomzijde tussen Floris V Dreef en de Gooischedreef

#### Hoeveelheid en type verkeer

In onderstaande tabel is te zien hoeveel verkeer er per categorie is gemeten. Vanuit alle metingen wordt een gemiddelde werkdagwaarde getoond (24 uur).

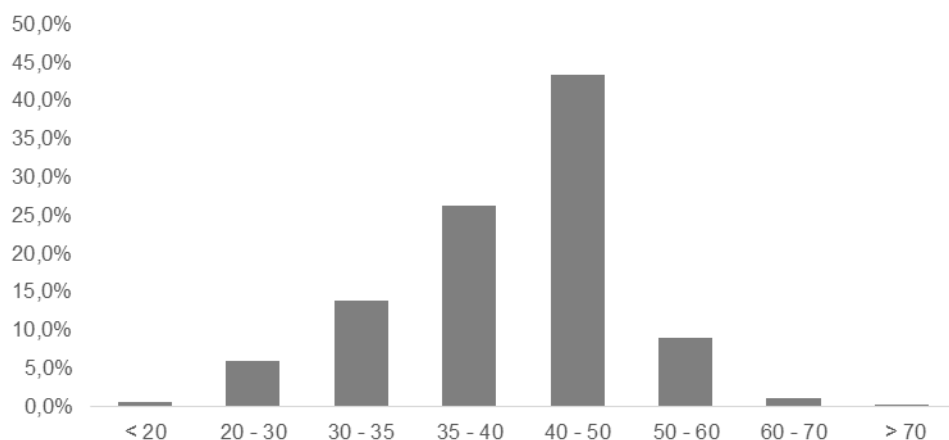
Richting	Licht	Middelzwaar	Zwaar	Totaal
1. Vanaf Floris de V Dreef richting de Gooische Dreef	224	5	2	230
2. Vanaf Gooische Dreef richting Floris V Dreef	301	9	4	314
Doorsnede (1+2)	<b>525</b>	<b>14</b>	<b>5</b>	<b>544</b>

Op een gemiddelde werkdag rijden er 544 motorvoertuigen over de weg. De rijrichting zijn hierbij ongeveer even zwaar belast. Dit zijn voor een gebiedsontsluitingsweg relatief lage hoeveelheden. De inrichting van de aansluiting zorgt ervoor dat de Stroomzijde ook lastig te bereiken is. Het aandeel middelzwaar en zwaar verkeer is zoals normaal gesproken wordt waargenomen op een dergelijke weg.

#### Beoordeling snelheidsbeeld

1. Vanaf Floris de V Dreef richting de Gooische Dreef		2. Vanaf Gooische Dreef richting Floris V Dreef		Doorsnede	
Vgem (km/h)	V85 (km/h)	Vgem (km/h)	V85 (km/h)	Vgem (km/h)	V85 (km/h)
43	50	40	48	41	49

De V85 is voor een gemiddelde werkdag gezien over de doorsnede 49 km/u. Een V85 waarde die rond de maximumsnelheid ligt duidt op een goed ingerichte weg, waarbij het gebruik volgt uit de inrichting en de functie die de weg heeft. De weg heeft nog een tijdelijke inrichting als bouwweg waarop vooralsnog een snelheid van 30 km/u is aangeduid. Het snelheidsbeeld komt overeen met een 50 km/u weg. Dit is ook logisch te verklaren omdat er nauwelijks snelheidsremmende maatregelen zijn getroffen die autoverkeer tot een lagere snelheid dwingen. Drempels zorgen voor meer overlast in de vorm van trillingen en geluid als er bouwverkeer rijdt. Gezien de lage hoeveelheden verkeer is het niet persé noodzakelijk om de bouwweg te voorzien van aanvullende maatregelen. Een handhavingsverzoek is mogelijk maar zal vanuit de politie worden afgewezen omdat de weg niet goed is ingericht als 30 km/u weg. In figuur 3 is te zien in welke categorieën de snelheden zijn gemeten.



Figuur 3: Snelheidsverdeling gemiddelde werkdag etmaal

